

GAMA

Los transformadores de intensidad con aislamiento seco ARTECHE se denominan mediante tres letras y dos cifras que coinciden con el nivel de tensión máxima de servicio.

Las dos primeras letras son de acuerdo con el tipo de transformador y la tercera con las variantes dentro de la línea. Los transformadores de intensidad se denominan mediante las letras CX (aislador porcelana o silicona), CR (aislamiento resina cicloalifática), CE (invertido, aislamiento resina cicloalifática) y CPE (aislamiento resina cicloalifática con transformador toroidal).

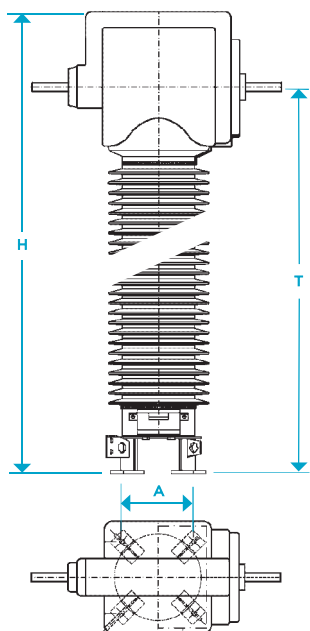
Relaciones de transformación: todo tipo de combinaciones posibles en un mismo aparato.

Arrollamientos secundarios para:

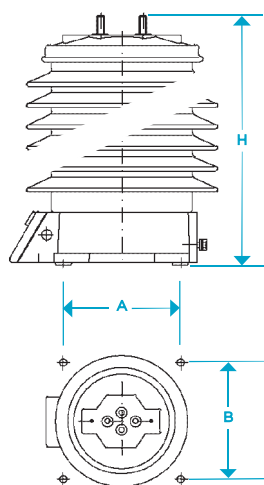
- > Protección: todo tipo de clases de protección posibles, núcleos lineales, de baja inducción, etc.
- > Medida: clases de precisión para cualquier necesidad de medida y facturación (incluyendo clase 0,1/0,15 de muy alta precisión y gama extendida en corriente).

Número de arrollamientos secundarios: según necesidades, hasta 4 secundarios son posibles en un solo aparato.

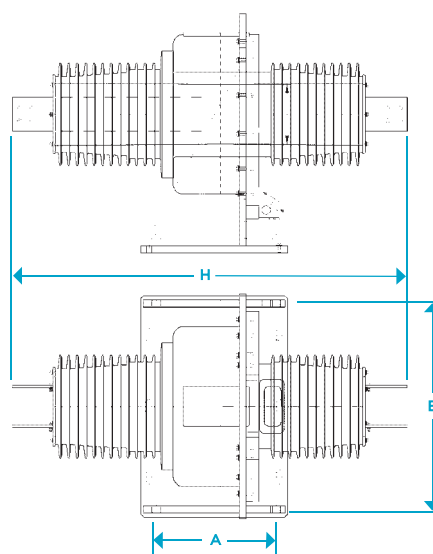
Las siguientes tablas muestran la gama actual. Las características son orientativas; ARTECHE puede fabricar estos transformadores de acuerdo con cualquier norma nacional o internacional.



> Fig. 1 - Modelo CE



> Fig. 2 - Modelos CX / CR



> Fig. 3 - Modelo CPE

1. TRANSFORMADORES DE INTENSIDAD > Aislamiento seco

Transformadores de Intensidad									
Modelo	Tensión máxima de servicio (kV)	Tensiones de ensayo		Línea de fuga estándar (mm)	Dimensiones				Peso (kg)
		Frecuencia industrial (kV)	Impulso (kVp)		Fig.	A (mm)	B (mm)	H (mm)	
Aislamiento de resina cicloalifática									
CRB-17	17,5	38	95	420	2	219	254	335	22
CRE-17	17,5	38	95	440	2	219	254	300	35
CRB-24	24	50	125	590	2	219	254	371	24
CRE-24	24	50	125	620	2	219	254	370	40
CRF-24	24	50	125	810	2	219	254	370	45
CRE-36	36	70	170	925	2	219	254	475	45
CRF-36	36	70	170	915	2	219	254	440	50
CRH-36	36	70	170	1250	2	250	250	625	115
CRK-36	36	70	170	1135	2	350	350	551	146
CRH-52	52	90	250	1785	2	250	250	797	135
CRK-52	52	90	250	1815	2	350	350	690	185
CRH-72	72,5	140	325	1785	2	250	250	797	135
CRK-72	72,5	140	325	1815	2	350	350	877	235
CE-034	36	70	170	920	1	250	250	1135/855*	265
CE-046	52	90	250	1300	1	250	250	1340/1070*	270
CE-069	72,5	140	325	1815	1	350	350	1576/1305*	350
Aislamiento de porcelana o sílicona									
CXD-24	24	50	125	744	2	210	210	462	43
CXE-36	36	70	170	900	2	250	250	532	80
CXE-52	52	90	250	1440	2	250	250	712	111
CXG-52	52	90	250	1560	2	250	250	798	186
CXH-52	52	90	250	1560	2	330	330	800	263
CXG-72	72,5	140	325	1860	2	250	250	918	190
CXH-72	72,5	140	325	1860	2	330	330	920	305
Aislamiento de resina cicloalifática									
CPE-36	36	70	170	1080	3	500	460	1395	270

* Dimensión T

Dimensiones y pesos aproximados. Para necesidades específicas, consultar.



> Transformador de intensidad de 72,5 kV (CX). Yuandon Textil Co. (Taiwan).

> Transformador de intensidad de 72,5 kV (CX). Nuon (Holanda).